

Inspirierende Glasveredelung

Kollektion 2017-2018

3M Architectural Markets





3M Glasdekorfolien sind technisch hochentwickelte Produkte.

Die einzigartigen Designs stehen im Einklang mit den zeitgemäßen Trends am Markt.

Eleganz und Funktionalität sind hier mit Langlebigkeit vereint.

- Lange haltbar
- Einfach zu applizieren
- Leicht zu pflegen



Mit Glas gestalten

Glas ist ein zentrales Gestaltungselement bei der Konstruktion von neuen Gebäuden. Als Synonym für Transparenz und Eleganz sorgen Glasfenster für natürliches Tageslicht und damit visuellen Komfort. Am Arbeitsplatz entsteht durch Glas ein besserer Kontakt zur Außenwelt – und damit ein besseres Wohlfühl und gesteigerte Produktivität.

Schutz der Privatsphäre. Ästhetik. Kommunikation.

Mit einer extrem breiten Palette an kreativen Folien für die Glasveredelung bietet 3M Architectural Markets neue Möglichkeiten für jeden Designanspruch.

Inhaltsverzeichnis

Unsere Lösungen	4
3M™ Fasara™ Glasdesignfolien	6
Texturen und Japanpapier	8
Nature	10
Streifendekore	12
Verlaufsdekore	14
Geometric	16
Frost / Matt	18
Boarder	20
Prismen und Punktdekore	22
3M™ Scotchcal™ Crystal 7725	24
3M™ Scotchcal™ Crystal 5525 / 5525C	26
3M™ Dichroic Glasdesignfolien	28

Unsere Lösungen

3M bietet eine Vielzahl innovativer Lösungen für die moderne Gestaltung von Glas, die individuell auf Kundenwünsche angepasst werden können. Zusätzlich zu einem hochqualitativen Endresultat sind die Folien einfach zu handhaben, rasch zu verkleben und auf Wunsch entfernbar.

Haltbarkeit

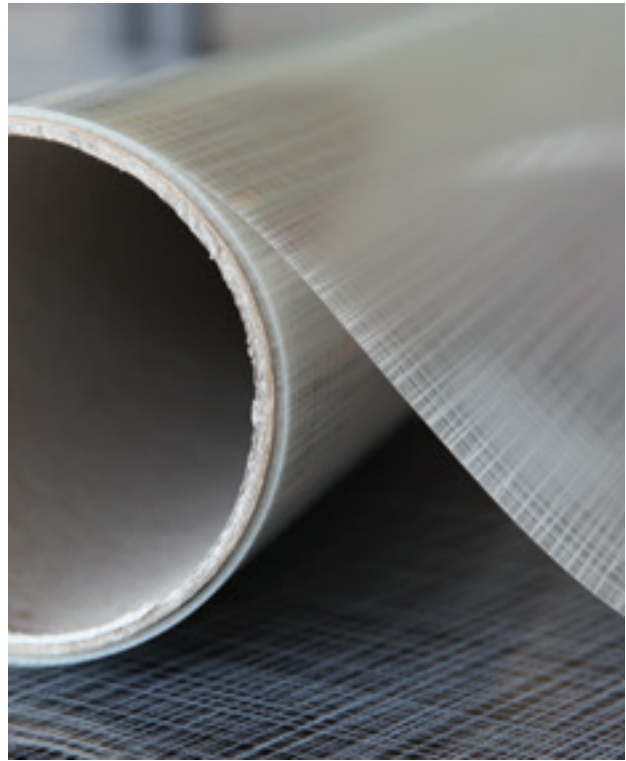
Das Klebstoff Know-How von 3M garantiert eine schnelle, sichere und langfristige Anwendung auf einer Vielzahl von Glasoberflächen.

Flexibilität

3M Glasdesignfolien eignen sich perfekt für Innen- und Außenanwendungen. Die Materialien sind erstaunlich flexibel, einfach zu applizieren und können bei Bedarf entfernt werden.

Kostengünstig

Sie erreichen die Ästhetik von geätztem, geschliffenen, texturiertem oder sandgestrahltem Glas zu einem Bruchteil der Kosten.



Die Applikation von Fasara™, Crystal und Dichroic Glasdesignfolien spart Zeit und Geld, wodurch Projekte rasch realisiert werden können. Die Folien können direkt vor Ort appliziert werden ohne den laufenden Betrieb unterbrechen zu müssen.

Anwendungsgebiete

Die Anwendungsgebiete von 3M Glasdesignfolien sind nahezu unbegrenzt:

- Einkaufszentren, Showrooms, Ladenbau und Shop-Design
- Banken, Versicherungen, Beratungen und Agenturen
- Hotels, Restaurants, Cafés und Bars
- Kommunale Einrichtungen, Schulen, Kliniken und Praxen
- Wellness Bereiche und Spas

3M Glasdesignfolien können auf Glastüren und Glastrennwänden, Spiegeln und Fenstern in Büros, Konferenzräumen, Lobbies und Treppenhäusern appliziert werden.







Grenzenlose Vielfalt

3M™ Fasara™ Glasdesignfolien

Die 3M™ Fasara™ Glasdesignserie besteht aus einem hochqualitativen Polyesterfilm, perfekt geeignet zur Realisierung von Privatsphäre und dekorativem Sichtschutz.

Die Serie ist in 100 innovativen Designs erhältlich. Ganz unkompliziert und individuell werden so Räumlichkeiten oder Arbeitsumgebungen stilvoll optimiert. Neben ihrem visuellen Reiz bieten die Folien einen Sicherheitseffekt, da sie bei Glasbruch die Bruchteile zusammenhalten sowie die UV-Strahlung um bis zu 99% reduzieren.

Produkteigenschaften

- Hochqualitativer, lang haltbarer Polyesterfilm
- Drucksensitiver Acrylatklebstoff (ablösbar)
- Folienstärke von 0.075 mm bis 0.153 mm
- Brandschutzgeprüft
- Abmessungen: 1.27 m x 30 m

Reinigung und Pflege

- Bei Bedarf einfach mit Wasser ohne scheuernde Reinigungsmittel reinigen

Haltbarkeit

- Bis zu 10 Jahre

Detaillierte Informationen und Videos finden Sie im Internet auf www.3m.de/Glasdekor
www.3m.com/de_ch/glasdekor
www.3m.com/at/glasdekor



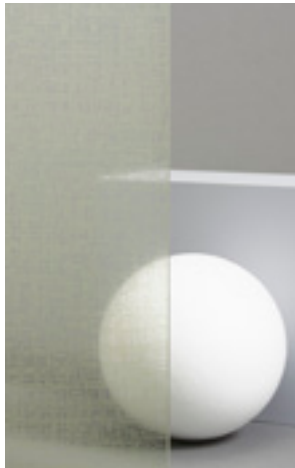
Familie	Anzahl Dekore
Texturen und Japanpapier	21
Nature	4
Streifendekore	16
Verlaufsdekore	16
Geometric	6
Frost / Matt	16
Boarder	7
Prismen und Punktdekore	10

The background is a blurred photograph of a room interior. A white grid pattern is overlaid on the entire image. A large white triangle is positioned on the right side, pointing towards the top right corner. The text 'Natürliche Texturen' is centered in the lower half of the image.

Natürliche Texturen

3M™ Fasara™ – Texturen und Japanpapier

Leinenfaser, Reispapier – die Tradition fernöstlichen Designs trifft auf innovative 3M Klebstofftechnologie und schafft neuartige und besondere Möglichkeiten in der Gestaltung und Veredelung von Glas.



Canvas Champagne Gold



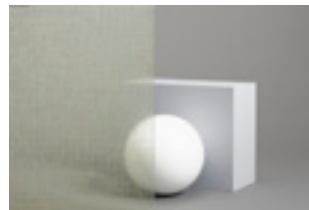
Sensai Linen Champagne Gold



Grain Champagne Gold



Buckram



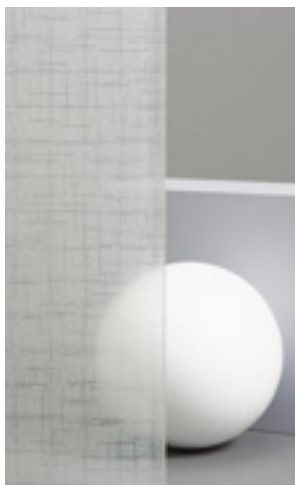
Burlap Champagne Gold



Grain Silver



Sensai Linen



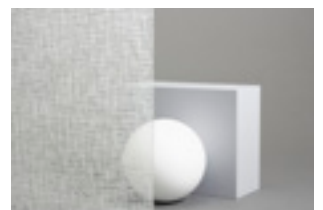
Weave Pearl



Weave Pearl + Dark Gray



Buckram Pearl + Gray



Burlap



Linen



Linen Crystal



Vega



Canvas (cheek color chip)



Sagano



Yamato



Rikyu



Safu



Kenun



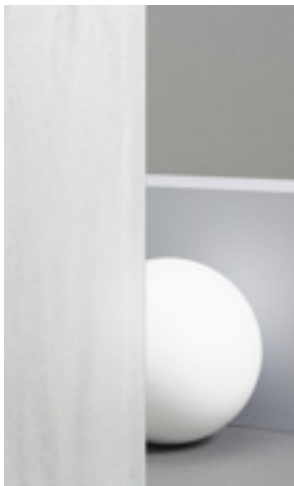
Altair



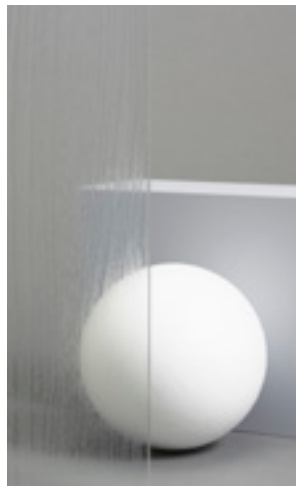
**Inspiration
Natur**

3M™ Fasara™ Nature

Vier neue originelle Designs von der Natur inspiriert, bieten eine harmonische Wirkung wie unberührte Naturlandschaften.



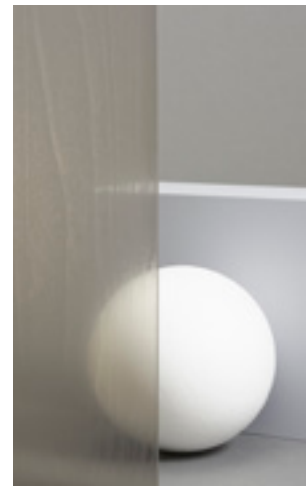
Pyrgos



Frost Walnut



Straight Washi



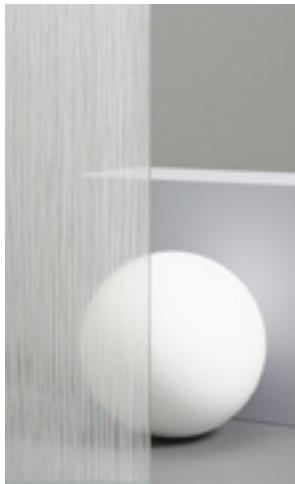
Frost Walnut Smoke

The image shows a close-up, slightly blurred view of a modern building's exterior. The facade is composed of numerous vertical glass panels, creating a rhythmic pattern of light and shadow. A prominent white geometric shape, resembling a large, irregular triangle or a stylized 'Z', is overlaid on the image, framing the central text. The text is in a clean, white, sans-serif font.

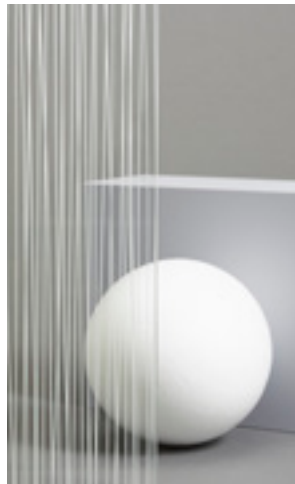
Zeitlose Streifen

3M™ Fasara™ Streifendekore

Kombinationen aus Längs- und Querstreifen, die in Stärke und Farbintensität variieren, machen es einfach, Trennwänden, Balustraden und Glasgeländern einen modernen Touch zu verleihen.



Fusion Pearl



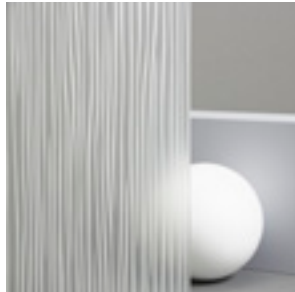
Fine String



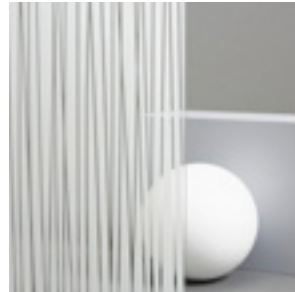
String



Wind



Safari



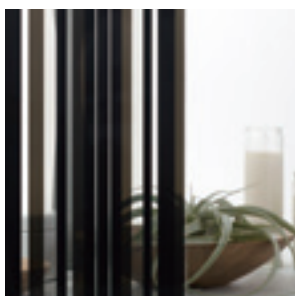
String Reverse



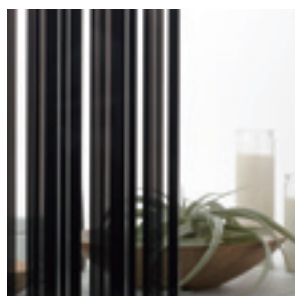
Fine



Arpa Crystal



Nokto



Radius



Shutie



Shutie Black



Arpa



Arpa Black



Seattle



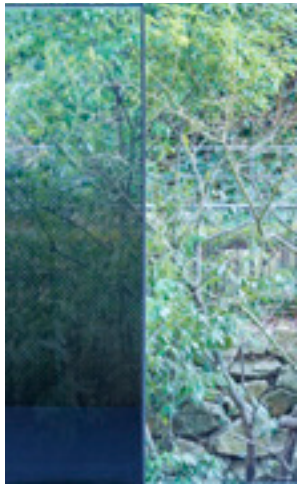
Seattle Fine

A photograph of a modern office interior. The scene is dominated by large windows and a glass partition. The view through the windows shows lush green trees. The office furniture, including desks and chairs, is visible but slightly blurred. A large, white, geometric triangle is overlaid on the image, pointing towards the top right. The overall color palette is cool, with blues and greys.

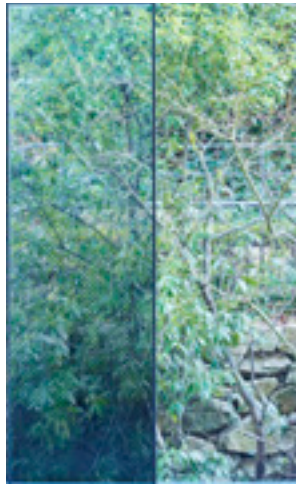
Stilrichtungen

3M™ Fasara™ Verlaufsdekore

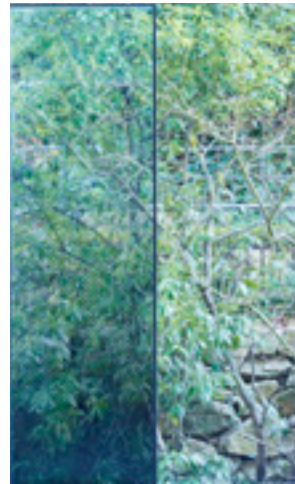
Die nuancierten Folien bieten schöne Übergangseffekte von opakem Weiß hin zu voller Transparenz und schaffen Privatsphäre.



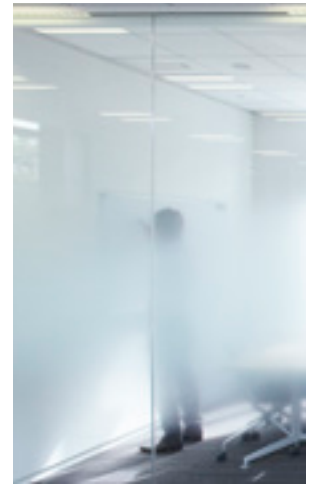
Diamond Ghost Reflect



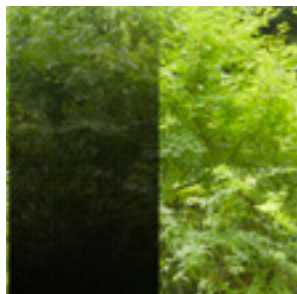
Diamond Reflect



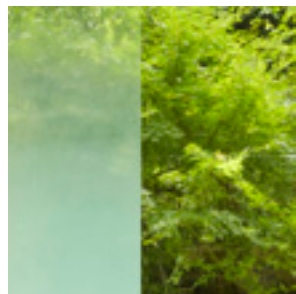
Diamond



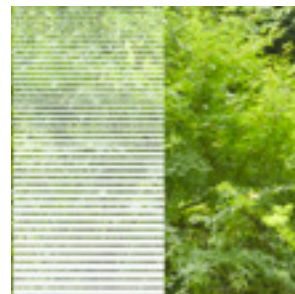
Cloud



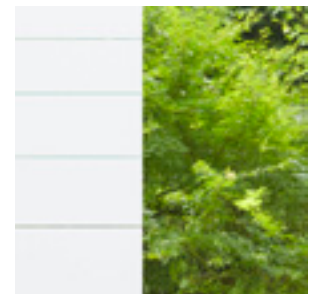
Illumina Black



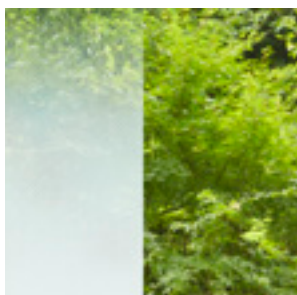
Sabrina



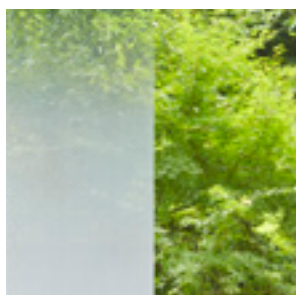
Venetian



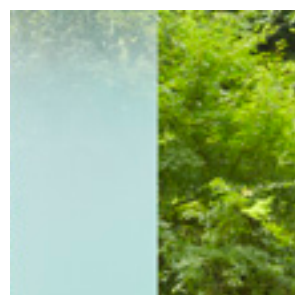
Robe



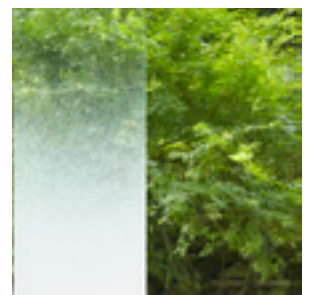
Illumina



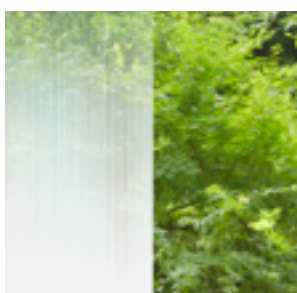
Illumina-G



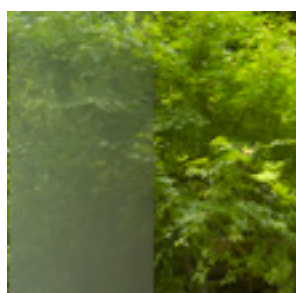
Aerina



Lontano



Tsurugi



Illumina Silver



Illumina Silky-W



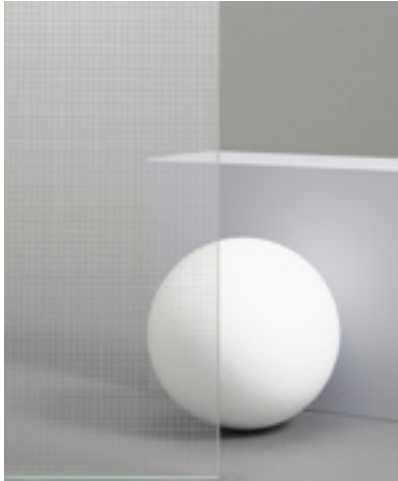
Illumina Silky-S

The image features a close-up of a blue perforated metal mesh. The mesh consists of a grid of small, diamond-shaped holes. A white geometric shape, resembling a stylized triangle or a section of a larger polygon, is overlaid on the mesh. The background is a solid blue color, and the overall aesthetic is clean and modern.

Hi-Tech Atmosphäre

3M™ Fasara™ Geometric

Moderne Interpretation von Metallnetzen, Gittern und geometrischen Formen.



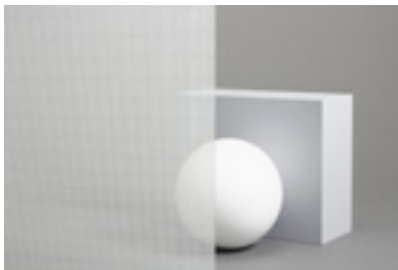
Grid Reflect



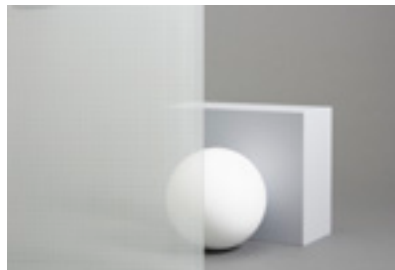
Chain Mesh Reflect



Cut Glass Pearl



Grid



Cut Glass



Cut Glass Silver

A modern office interior featuring large glass walls and windows. The space is bright and airy, with a view of greenery outside. The ceiling has recessed lighting and air vents. The floor is a dark carpet. A white geometric graphic is overlaid on the image.

Satinierte Oberflächen

3M™ Fasara™ Frost / Matt

Verschiedene Satin-Dekore, die ein Gefühl von Eleganz und stilvoller Glasveredelung vermitteln.



Essen



Lausanne



Oslo



Chamonix



Opaque White



Glace



Fine Crystal



Matte Crystal i/2



Opaque Black



Milky White



Milky Milky



Milky Crystal




Luce



Silver 1



Mare



Geometrische Tradition

3M™ Fasara™ Boarder

Horizontale Streifen unterschiedlicher Größen und Anordnungen sind schicht aneinander gereiht, um Lichttransmission zu variieren und reduzieren.



Lattice



Lattice-G



Slat



Slat-G



Pixela



Paracell



Leise



Vintage Stil

3M™ Fasara™ Prismen und Punktdekore

Verwenden Sie Prismen- und Punktdekore, um Licht zu reflektieren, und schaffen Sie so eine bezaubernde Atmosphäre im Retrostil.



Prism Noir



Prism Silver



Astral Silver



Cielo



Luna 6



Vista



Luna 9



Aura 9



Shizuku



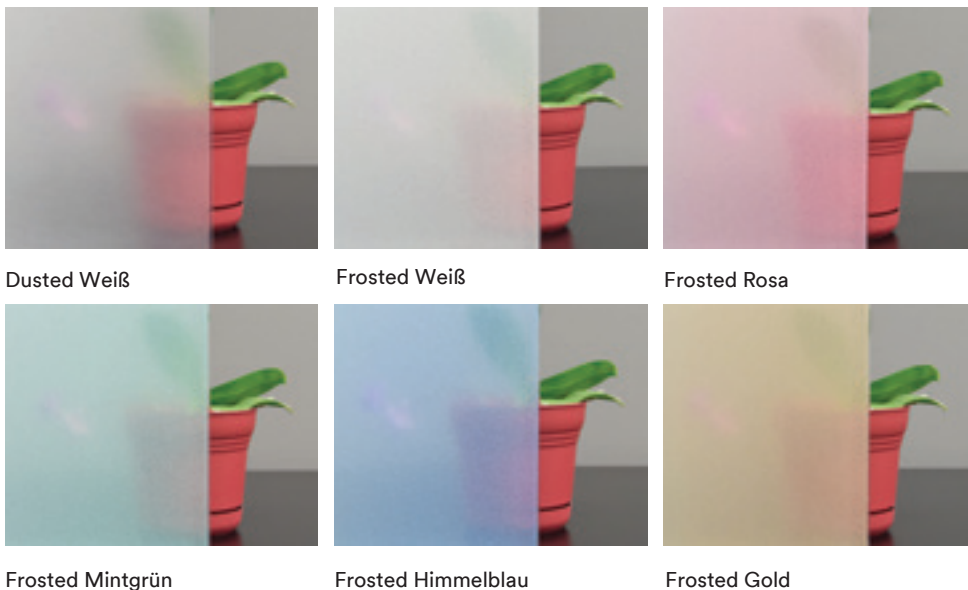
Kanon

A modern office interior featuring a glass-walled meeting room and a glass table with white chairs. The scene is brightly lit, with a large window in the background showing greenery outside. The floor is made of light-colored wood. The text "Kristalline Oberflächen" is overlaid on the image in a bold, black, sans-serif font.

Kristalline Oberflächen

3M™ Scotchcal™ Crystal 7725

Transluzente 3M Crystal Glasdekorfolien erzielen den Effekt von geätzttem oder sandgestrahltem Glas in Dusted- und Frosted-Ausführungen. Für die individuelle Beschriftung und Personalisierung können die Folien digital bedruckt und zur Herstellung von Grafiken oder Schriftzügen mit dem Schneideplotter geschnitten werden. Diese vielseitigen, kostengünstigen Folien bieten Ihnen grenzenlosen Raum für Kreativität.



Produkteigenschaften

- Hochqualitative, gegossene Selbstklebefolie
- Folienstärke: von 0.05 bis 0.09 mm
- Für die Anwendung auf Schneideplottern
- Abmessungen: 1.22 m x 45.7 m / 1.52 m x 45.7 m

Haltbarkeit

Bis 15 Jahre (innen)

Reinigung und Pflege

- Bei Bedarf einfach mit Wasser ohne scheuernde Reinigungsmittel reinigen

Produkt	Dekor
7725-314	Dusted Weiß
7725-324	Frosted Weiß
7725-323	Frosted Rosa
7725-326	Frosted Mintgrün
7725-327	Frosted Himmelblau
7725-331	Frosted Gold

Besuchen Sie unsere Webseite für weitere Informationen.



Immerwährender Frosteffekt

3M™ Scotchcal™ Crystal 5525 / 5525C

Ideal, um künstlerische Kreationen auf Glas vielfältig und kostengünstig umzusetzen.

Die Comply™ Version ermöglicht zusätzlich eine schnelle und blasenfreie Trockenverklebung.



Sandblast



Haze

Produkteigenschaften

- Polymer kalandrierte Selbstklebefolie
- Folienstärke: 0.08 mm
- Die Serie 5525C mit der unsichtbaren Comply™ Klebstofftechnologie ermöglicht eine schnelle und blasenfreie Verklebung
- Abmessungen: 1.22 m x 50 m / 1.52 m x 50 m

Haltbarkeit

- Bis zu 5 Jahre

Reinigung und Pflege

- Bei Bedarf einfach mit Wasser ohne scheuernde Reinigungsmittel reinigen

Produkt	Dekor
5525-314	Haze
5525-324	Sandblast
5525C-314	Haze Comply™
5525C-324	Sandblast Comply™

Besuchen Sie unsere Webseite für weitere Informationen.



Die Wirkung verändern

3M™ Dichroic Glasdesignfolien

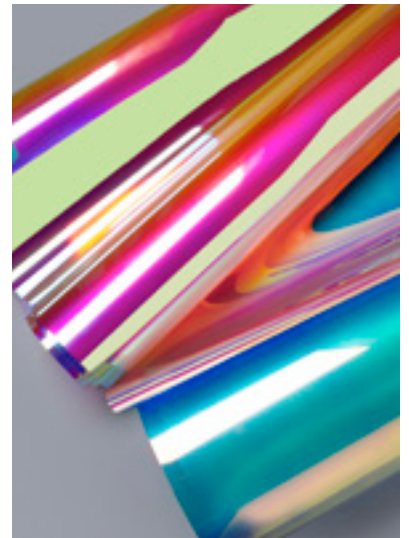
In Dichroic Folien vereinen sich Schönheit, Licht und Farbenspiel mit außergewöhnlicher 3M Technologie zu einem effektvollen visuellen Akzent im Innenbereich. Mit der schillernden, irisierenden Anmutung von Schmetterlingsflügeln spielen die farbchangierenden 3M Dichroic Folien mit dem Licht und schaffen so einen natürlichen Farbeffekt, der sich je nach Betrachtungswinkel ändert.



Blaze



Chill



Produkteigenschaften

- Hochwertige mehrlagige Polymerfolie
- DF-PA mit Klebstoff
- Folienstärke von 0.11 mm
- Abmessung 1.22 x 30 m

Haltbarkeit

- Bis zu 5 Jahre

Reinigung und Pflege

- Bei Bedarf einfach mit Wasser ohne scheuernde Reinigungsmittel reinigen

Produkt	Farbe
DF-PA Chill	Gold-Blau
DF-PA Blaze	Kupfer-Bronze

Besuchen Sie unsere Webseite für weitere Informationen.





3M™ Fasara™ Glasdekorfolien
bieten eine große Auswahl
an über 100 Dekoren, von traditionellen
Mustern und Verläufen hin zu
geometrischen Formen.

Sie stehen für erstaunliche Effekte,
überraschen mit ungewohnten
Schattierungen und transparenten
Verläufen bis hin zu opakem Weiß.







3M Deutschland GmbH
Commercial Solutions
Carl-Schurz-Straße 1
D-41453 Neuss
Telefon +49 2131 14 20 90
Telefax +49 2131 14 32 00
E-Mail: innovation.de@mmm.com
Internet: www.3m.de/Glasdekor

3M (Schweiz) GmbH
Commercial Solutions
Eggstrasse 93
CH-8803 Rüschlikon
Telefon: 044 724 91 61
Fax: 044 724 94 90
E-Mail: graphics.ch@mmm.com
Internet: www.3m.com/de_ch/glasdekor

3M Österreich GmbH
Commercial Solutions
Kranichberggasse 4
A-1120 Wien
Telefon: 01 86 686 494
Fax: 01 86 686 330
E-Mail: imagegraphics-at@mmm.com
Internet: www.3m.com/at/glasdekor

DPF 1091
3M, Fasara, Scotchcal und
Comply sind Handelsmarken
von 3M. Bitte recyceln.
Stand August 2017
© 3M 2017.
All rights reserved.